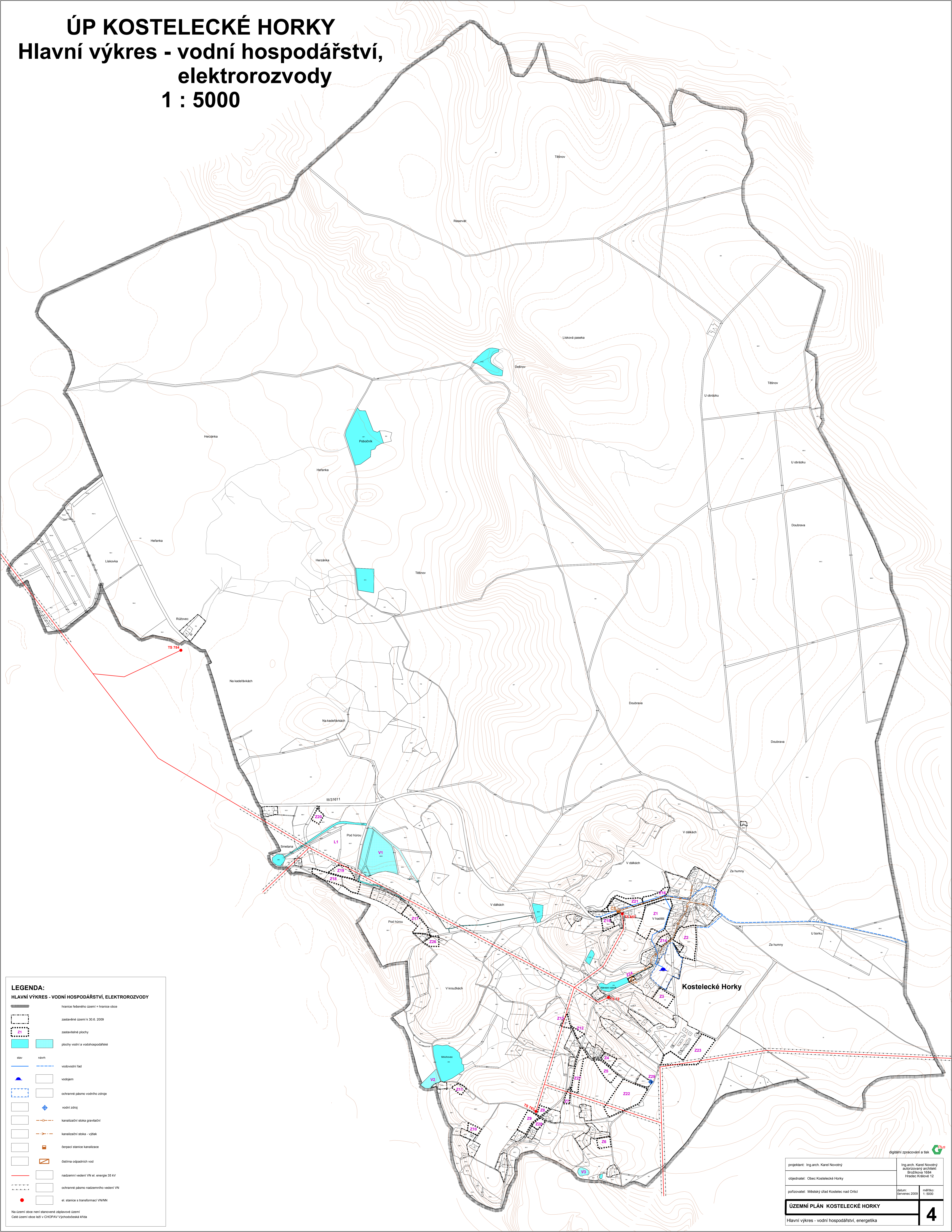


ÚP KOSTELECKÉ HORKY

Hlavní výkres - vodní hospodářství, elektrorozvody

1 : 5000



LEGENDA:
HLAVNÍ VÝKRES - VODNÍ HOSPODÁŘSTVÍ, ELEKTROZVODY

| | |
|--|---------------------------------------|
| | hranice řešeného území = hranice obce |
| | zastavěné území k 30.6. 2009 |
| | zavlažitelné plochy |
| | plochy vodní a vodohospodářské |
| | stáv. |
| | návlh. |
| | vodovodní řád |
| | vodgpm |
| | ochranné pásmo vodního zdroje |
| | vodní zdroj |
| | kanalizační stoka gravitační |
| | kanalizační stoka - výtah |
| | čerpadací stanice kanalizace |
| | čistírna odpadních vod |
| | nadzemní vedení VN el. energie 35 kV |
| | ochranné pásmo nadzemního vedení VN |
| | el. stanice s transformací VN/NN |

Na území obce není zobrazené území zemědělské půdy.
 Číslo území obce listů v CHOPAV ÚVhodnostská křída

| | |
|---|--|
| projektant: Ing. arch. Karel Novotný | Ing. arch. Karel Novotný autorský návrh |
| objednatel: Obec Kostelecké Horky | Brožkova 1684 Hradec Králové 12 |
| pořizovatel: Městský úřad Kostelec nad Orlicí | datum: červenec 2008 |
| měřítko: 1:5000 | |

ÚZEMNÍ PLÁN KOSTELECKÉ HORKY

Hlavní výkres - vodní hospodářství, energetika